

**BLOEM**<sup>®</sup>  
*Sealants that Work!*

## Ferno Cavity Barriers

Voorkomt de verspreiding van vuur en rook in geventileerde spouwconstructies, zonder concessies aan ventilatie.

### **Bloem Sealants BV**

Westvlietweg 69

2495 AA Den Haag

+31 (0)70 329 66 01

[info@bloemsealants.com](mailto:info@bloemsealants.com)

[www.bloemsealants.com](http://www.bloemsealants.com)



**Achter veel moderne gevels gaat een geventileerde spouw schuil, essentieel voor vochtregulatie en isolatie, maar ook een potentieel gevaar bij brand. In een geventileerde spouw kan vuur zich razendsnel verspreiden, vaak onzichtbaar en moeilijk te blussen.**



Zie ons volledige programma brandwerende producten op:  
[www.bloemsealants.com/brandwerende-producten/](http://www.bloemsealants.com/brandwerende-producten/)



Over ons	4
Onze kernwaarden	5
Het belang van brandwerend afdichten	6
Wat zijn Ferno Cavity Barriers	8
De werking van Ferno Cavity Barriers	9
Productoverzicht	10
Bloem KennisCentrum <sup>®</sup>	15

# Over ons

Al meer dan 70 jaar kwaliteit

*Kiest u voor Bloem  
Sealants, dan kiest u voor*

- *Partnerschap*
- *Kwaliteit*
- *Duurzaamheid*

Bloem Sealants is al meer dan 70 jaar de betrouwbare naam voor hoogwaardige afdichtingsoplossingen. Onze expertise en ervaring zijn geworteld in decennia van innovatie, advies en een sterke samenwerking met partners en klanten.

Als gerenommeerd familiebedrijf zetten wij ons dagelijks in voor de bouw en industrie, met een breed assortiment producten en diensten die perfect inspelen op de behoeften voor onder andere nieuwbouw, renovatie, onderhoud, passieve brandpreventie, luchtdichtbouwen en vele beglazingsoplossingen.

Ons team staat altijd klaar voor het geven van advies en het meedenken over oplossingen die aansluiten bij de wensen en eisen van onze klanten en opdrachtgevers.

# Onze kernwaarden

## De vier zekerheden



Wij stellen de klant centraal in ons dagelijks businessproces. Wij geloven sterk in persoonlijk contact, zijn betrokken bij u en uw organisatie voor advies, en ook tijdens de uitvoering van de werkzaamheden en nazorg.



Wij zijn ons bewust van wat wij doen. Niet alleen duurzame en mens- en milieuvriendelijke(re) producten, maar de gehele bedrijfsvoering richten wij zo energiezuinig en efficiënt mogelijk in. Zoals een energieneutraal kantoor en magazijnen, en transportbewegingen die met biodiesel (HVO100) en elektrisch worden uitgevoerd.



Wij hebben in ruim 70 jaar veel kennis verzameld. Deze kennis willen wij graag met u delen. Dit gebeurt zowel online als offline bij u op locatie of in het Bloem KennisCentrum<sup>®</sup>. Dit kan gaan om basistrainingen, gevorderde trainingen, standaard of op maat, in theorie en praktijk.



Onder het motto “U vraagt en Bloem Sealants doet” streven we naar een betrouwbare, gelijkwaardige en langdurige samenwerking. Onze klanten kunnen rekenen op onze ondersteuning en advies, zodat we samenwerken aan een succesvolle en duurzame toekomst.

# Het belang van brandwerend afdichten

Ferno Cavity Barriers



**Gebouwen worden opgedeeld in brandcompartimenten, gescheiden door brandwerende wanden en vloeren. Deze compartimentering heeft als doel de verspreiding van brand te vertragen en rookontwikkeling te beperken, zodat personen meer tijd hebben om te vluchten en de hulpdiensten efficiënter kunnen ingrijpen.**

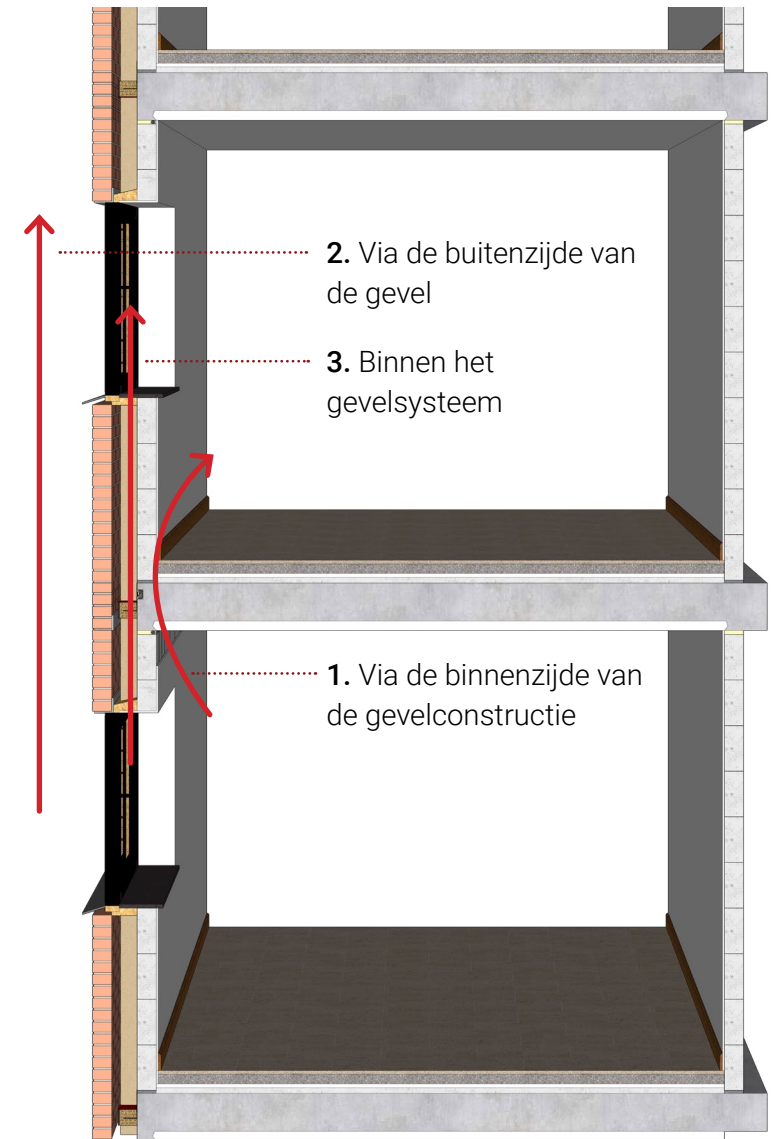
Volgens het Besluit Bouwwerken Leefomgeving (BBL), de opvolger van het Bouwbesluit 2012, moeten gebouwen voldoen aan strikte eisen op het gebied van brandveiligheid. Een van de belangrijkste normen in dit kader is de Weerstand tegen Branddoorslag en Brandoverslag (WBDBO). Dit begrip verwijst naar de minimale tijdsduur waarin een brand zich niet van het ene naar het andere compartiment mag verspreiden. In Nederland is dit doorgaans 30 of 60 minuten, afhankelijk van de gebruiksfunctie van het gebouw. Echter, gebouweigenaren, verzekeraars of andere belanghebbenden kunnen aanvullende eisen stellen, waardoor een verhoogde brandwerendheid van bijvoorbeeld 90 of 120 minuten noodzakelijk kan zijn.

Brand kan zich op verschillende manieren verplaatsen van het ene brandcompartiment naar het andere. Grofweg onderscheiden twee hoofdvormen:

- Branddoorslag: hierbij breidt de brand zich uit door een constructieonderdeel, zoals een wand, vloer of plafond.
- Brandoverslag: hierbij slaat de brand over via de buitenlucht, bijvoorbeeld via een raam op de eerste verdieping naar een raam erboven.

Specifiek bij gevelconstructies zijn er drie veelvoorkomende routes waarlangs branddoorslag of -overslag kan plaatsvinden:

- 1. Via de binnenzijde van de gevelconstructie:** Brand kan binnendoor overslaan tussen compartimenten via openingen zoals doorvoeren van kabels of leidingen, of via lineaire voegen in de constructie. Zonder de juiste afdichting kunnen deze doorgangen een directe route vormen voor vuur en rook. Voor een effectieve bescherming bieden wij een breed assortiment aan brandwerende oplossingen voor zowel doorvoeren als voor voegen. Vraag ons naar de mogelijkheden.
- 2. Via de buitenzijde van de gevel:** Wanneer gevelbekleding onvoldoende brandwerend is, kan vuur zich langs het buitenoppervlak van het gebouw verplaatsen. Zeker bij gevelopeningen zoals ramen of ventilatieroosters vormt dit een risico voor brandoverslag tussen compartimenten.
- 3. Binnen het gevelsysteem zelf:** In geventileerde gevels bevindt zich vaak een luchtspouw waarin isolatiemateriaal is aangebracht. Als deze isolatie niet volledig onbrandbaar is, kan vuur zich ongezien via de spouw verplaatsen naar andere delen van het gebouw. De Bloem Ferno Cavity Barriers vormen hiervoor een doeltreffende oplossing. Deze zijn uitvoerig getest en leveren een gekwantificeerde bijdrage aan de brandwerendheid van de gevel. Daarmee ondersteunen ze bij het aantoonbaar maken van de vereiste WBDBO (Weerstand tegen Branddoorslag en Brandoverslag) binnen het gevelsysteem.



# Wat zijn Ferno Cavity Barriers

## Ferno Cavity Barriers



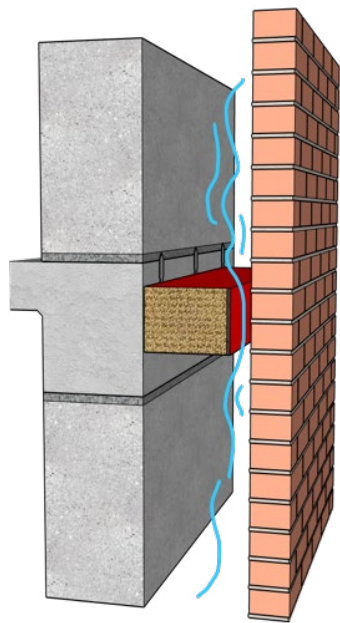
Bloem Ferno Cavity Barriers, oftewel spouwbarrières, zijn een effectieve oplossing voor passieve brandpreventie in spouwmuren en zijn bepalend voor de algehele brandveiligheid van gebouwen. Ze worden geplaatst in geventileerde of niet-geventileerde spouwen van de buitengevel, waarmee ze bij brand een blokkade vormen tegen verspreiding van vuur en rook. De kracht zit hem in de snelle reactieve werking van het tijdens brand opschuimende deel van de barrière, waarmee de open ruimte van de spouwmuur afgesloten wordt. Zo blijft brand beperkt tot een specifieke zone, ofwel het brandcompartiment, dat in de gevel horizontaal en verticaal omkaderd is met Bloem Ferno Cavity Barriers.

Bloem Ferno Cavity Barriers zijn uitvoerig getest volgens internationale normen zoals BS EN 1363-1 en ASFP TGD19. Deze testen simuleren realistische brandsituaties, waarbij zowel de integriteit als de isolerende werking van het product wordt beoordeeld. Afhankelijk van de situatie bieden de Bloem Ferno Cavity Barriers tot wel EI180 minuten bescherming tegen vuur en rookverspreiding. Alle producten zijn 3rd party gecertificeerd en getest in combinatie met diverse gevel opbouwen zoals hout-, staalframe- en betonconstructies.

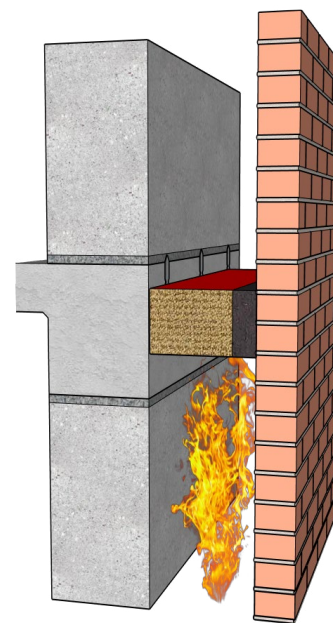
# De werking

## Ferno Cavity Barriers

Bloem Ferno Cavity Barriers zijn een doeltreffende oplossing om te voorkomen dat vuur en rook zich snel verspreiden via de spouw tussen gevel en binnenmuur. Dit risico speelt vooral bij geventileerde gevelsystemen met brandbare isolatiematerialen. De Bloem Ferno Cavity Barrier is zo ontwikkeld dat deze in normale omstandigheden luchtventilatie door de spouw toelaat. Zodra de barrière wordt blootgesteld aan hitte of vuur, schuimt het materiaal op en sluit de ruimte volledig af. Daardoor wordt de doorgang voor rook en vlammen geblokkeerd en kan uitbreiding van brand beperkt worden.



De Bloem Ferno Cavity Barrier laat in normale omstandigheden luchtcirculatie in de spouw toe, zodat het gevelsysteem geventileerd blijft functioneren.



Bij blootstelling aan hitte schuimt het materiaal op en sluit het de spouw af, waardoor de verspreiding van vuur en rook wordt tegengehouden.

# Productoverzicht

## Bloem Ferno Cavity Barriers

Product		Ventilerend	Max spouw	Max luchtspouw	Brandwerendheid
Ferno Cavity Barrier V025/21		Ja	25 mm	21 mm	tot EI60
Ferno Cavity Barrier V050/44		Ja	50 mm	44 mm	tot EI120
Ferno Cavity Barrier R065/59		Ja	65 mm	59 mm	tot EI60
Ferno Cavity Barrier V450/25		Ja	450 mm	25 mm	tot EI180
Ferno Cavity Barrier V450/25Plus		Ja	450 mm	25 mm	tot EI180
Ferno Cavity Barrier V450/44Plus		Ja	450 mm	44 mm	tot EI180
Ferno Cavity Barrier NV		Nee	600 mm	0 mm	tot EI120



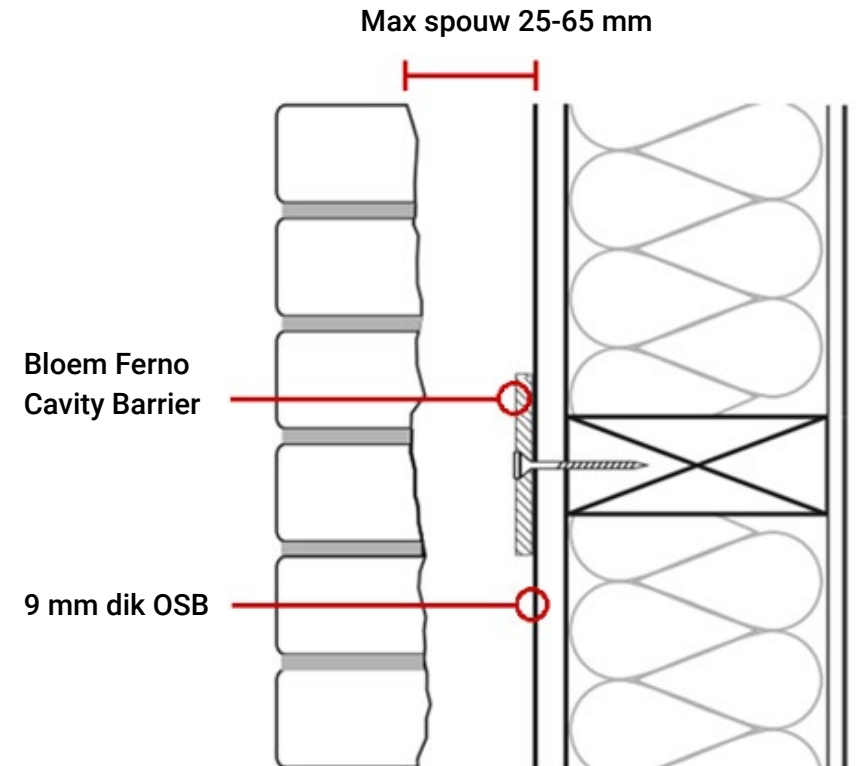
**Ferno Cavity Barrier V025/21**  
Voor horizontaal gebruik. In een spouw tot 25 mm met een luchtdoorlaat van 21 mm.



**Ferno Cavity Barrier V050/44**  
Voor horizontaal gebruik. In een spouw tot 50 mm met een luchtdoorlaat van 44 mm.



**Ferno Cavity Barrier R065/59**  
Voor horizontaal gebruik. In een spouw tot 65 mm met een luchtdoorlaat van 59 mm.



\*Dit is een voorbeeld van een gevel opbouw neem voor alle mogelijkheden contact op

# Productoverzicht

## Bloem Ferno Cavity Barriers



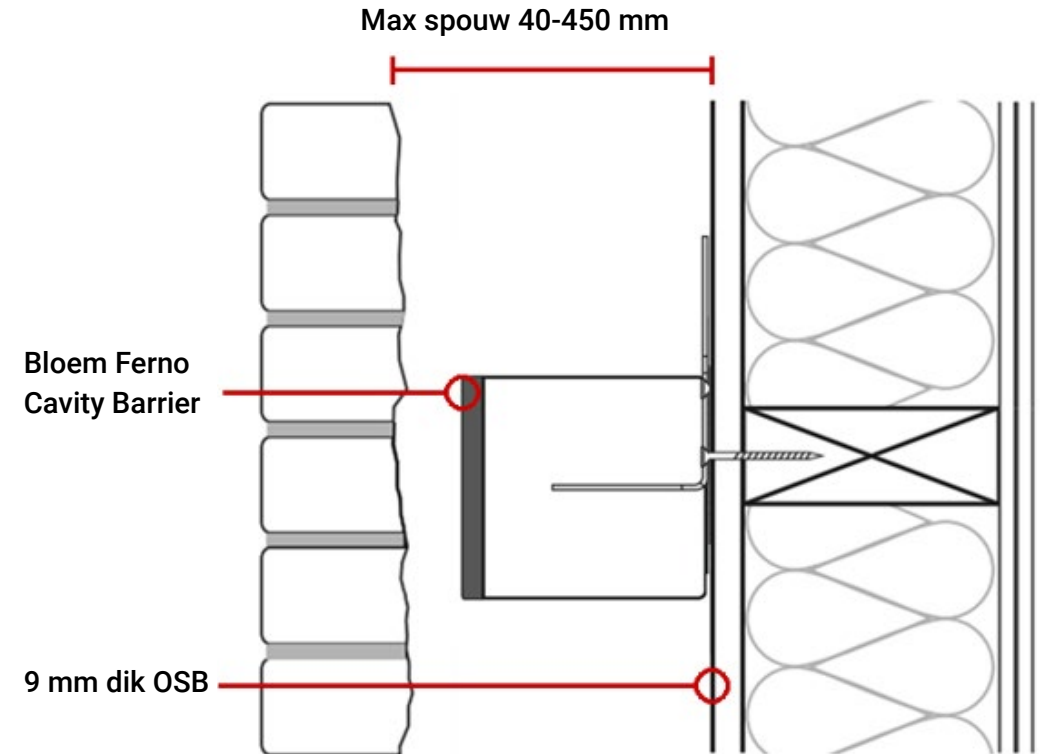
**Ferno Cavity Barrier V450/25**  
Voor horizontaal gebruik. In een spouw tot 450 mm met een luchtdoorlaat van 25 mm.



**Ferno Cavity Barrier V450/25Plus**  
Voor horizontaal gebruik. In een spouw tot 450 mm met een luchtdoorlaat van 25 mm.



**Ferno Cavity Barrier V450/44Plus**  
Voor horizontaal gebruik. In een spouw tot 450 mm met een luchtdoorlaat van 50 mm.

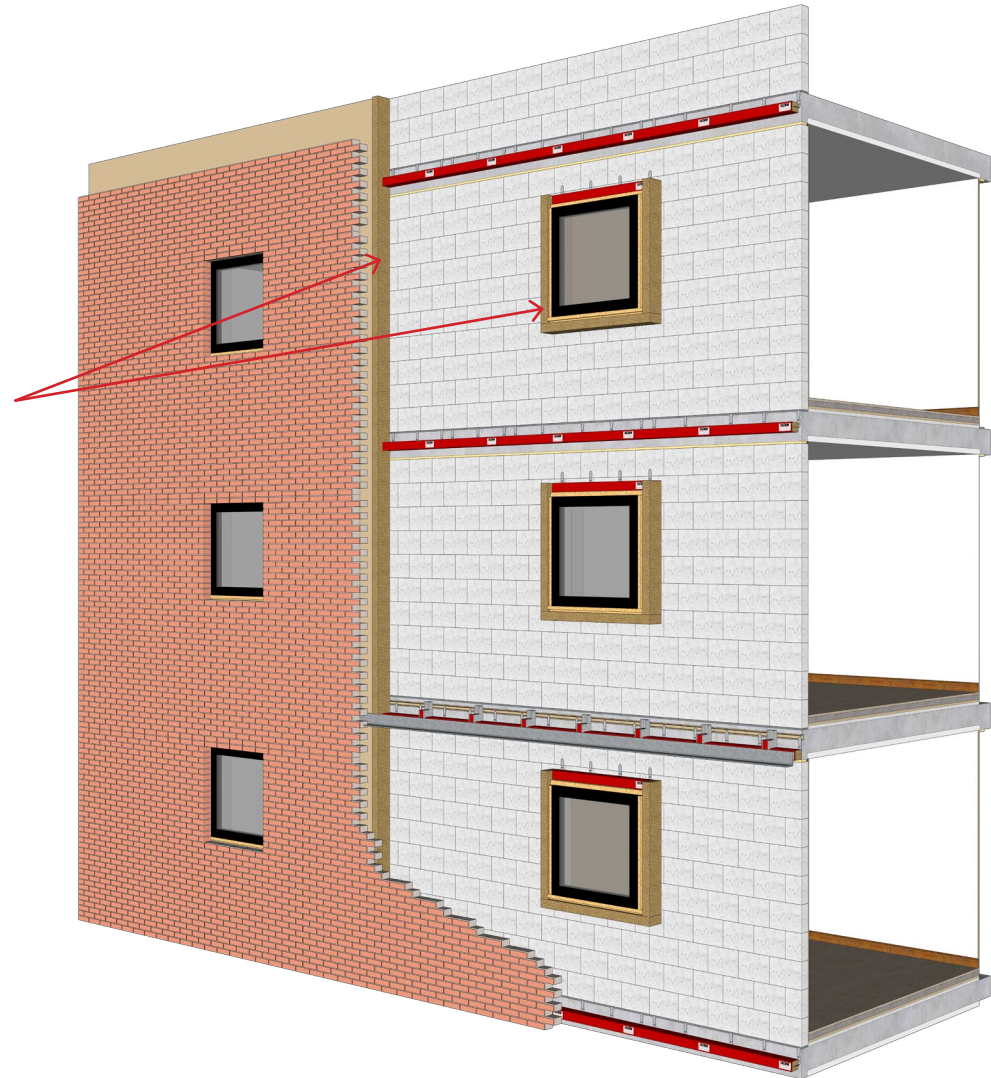


\*Dit is een voorbeeld van een gevel opbouw neem voor alle mogelijkheden contact op



**Ferno Cavity Barrier NV**

Niet ventilerend voor verticaal en of horizontaal gebruik. Vaak gebruikt i.c.m. een van de andere Ferno Cavity Barriers op de verticale scheidingslijnen.



## estrapportage lezen

Opbouw ETA  
Soorten muren en dikte  
Toepassing buizen  
(CU, UC, CU, CC)  
Buis isolatie (LI, LS, CI, CS)  
Gelijkwaardigheid



**HYDEM**  
FIRE PROTECTION SYSTEMS

## Passieve Brandpreventie

25 jaar productinnovatie  
en praktijkervaring



### Compleet assortiment

- Innovatieve en praktisch toepasbare producten
- Brandwerend getest tot 240 minuten
- Getest volgens Europese standaard EN 1366-3 en EN 1366-4
- Technische ondersteuning en opleiding

## Het delen van kennis en ervaring in het Bloem Sealants KennisCentrum®

- **Leren**
- **Groeien**
- **Excelleren**





# **BLOEM**<sup>®</sup> **KennisCentrum**

Het Bloem Sealants' KennisCentrum is dé plek waar expertise, innovatie en praktijkervaring samenkomen. Wij zijn ervan overtuigd dat kennisoverdracht de sleutel is tot duurzame beglazingsoplossingen.

**Onze missie is hierbij eenvoudig:** het bieden van een offline en online platform waar vakmensen leren, groeien en excelleren op hun vakgebied. Met uitgebreide productkennis, kwalitatief hoogwaardige materialen en moderne verwerkingstechnieken bereiden wij u voor op de uitdagingen van vandaag en morgen. Door het naleven van de actuele regelgeving, de juiste productkeuze en verwerkingstechnieken ontstaat uiteindelijk het vertrouwen in duurzame afdichtingen en verlijmingen.

### **Bloem Sealants' KennisCentrum: expertise in beglazingsoplossingen**

Bij Bloem Sealants begrijpen we, dat de wereld van kisten en lijmen voortdurend evolueert. Ons KennisCentrum biedt u de kans om deze complexe materie te doorgronden middels:

- Praktijkgerichte trainingen: Leer door te doen!
- Theoretische kennisoverdracht: begrijp de principes en de werking van de producten, de toepassingsmogelijkheden en relevante regelgeving.

Onze trainingen zijn ontwikkeld voor professionals die hun expertise willen vergroten en voor bedrijven die streven naar de hoogst haalbare standaard in hun projecten.



**Bloem Sealants BV**

Westvlietweg 69

2495 AA Den Haag

+31 (0)70 329 66 01

[info@bloemsealants.com](mailto:info@bloemsealants.com)

[www.bloemsealants.com](http://www.bloemsealants.com)