



**BLOEM**<sup>®</sup>  
*Sealants that Work!*

## Verlijmings- en afdichtingsoplossingen

Een overzicht van alle duurzame lijm- en  
afdichtingsoplossingen van Bloem Sealants

### **Bloem Sealants BV**

Westvlietweg 69

2495 AA Den Haag

+31 (0)70 329 66 01

[info@bloemsealants.com](mailto:info@bloemsealants.com)

[www.bloemsealants.com](http://www.bloemsealants.com)

Project voorzijde brochure

**De Rotterdam, Rotterdam, multifunctioneel gebouw met kantoren, viersterrenhotel, appartementen, restaurants en winkels**  
Oplevering 2013

- **Ontwerp:** Rem Koolhaas, Kees van Casteren, Ellen van Loon en Reinier de Graaf
- **Afbouw:** 7 verschillende bouwondernemingen, waaronder Züblin
- **Afdichtingen:** Bloem Sealants, brandwerende trappenhuizen/gevels

1. Over ons
2. Onze kernwaarden
3. Kwaliteit en milieu
4. De verbindende factor
5. Normen en beoordelingsrichtlijnen
6. Wet kwaliteitsborging voor de bouw
7. Lijmen
8. Voegdimensionering
9. Portfolio lijmen en afdichtingen
10. Service en advies
11. Bloem KennisCentrum<sup>®</sup>

# Over ons

Al meer dan 70 jaar kwaliteit

*Kiest u voor Bloem  
Sealants, dan kiest u voor*

- *Partnerschap*
- *Kwaliteit*
- *Duurzaamheid*

Bloem Sealants is ruim 70 jaar dé betrouwbare naam voor hoogwaardige afdichtingsoplossingen. Onze expertise en ervaring zijn geworteld in decennia van innovatie, advies en een sterke samenwerking met partners en klanten.

Als gerenommeerd familiebedrijf zetten wij ons dagelijks in voor de bouw en industrie, met een breed assortiment producten en diensten die perfect inspelen op de behoeften voor onder andere nieuwbouw, renovatie, onderhoud, passieve brandpreventie, luchtdichtbouwen en vele beglazingsoplossingen.

Ons team staat altijd klaar voor het geven van advies en het meedenken over oplossingen die aansluiten bij de wensen en eisen van onze klanten en opdrachtgevers.

# Onze kernwaarden

## De vier zekerheden



Wij stellen de klant centraal in ons dagelijks businessproces. Wij geloven sterk in persoonlijk contact, zijn betrokken bij u en uw organisatie voor advies, en ook tijdens de uitvoering van de werkzaamheden en nazorg.



Wij zijn ons bewust van wat wij doen. Niet alleen duurzame en mens- en milieuvriendelijke(re) producten, maar de gehele bedrijfsvoering richten wij zo energiezuinig en efficiënt mogelijk in. Zoals een energieneutraal kantoor en magazijnen, en transportbewegingen die met biodiesel (HVO100) en elektrisch worden uitgevoerd.



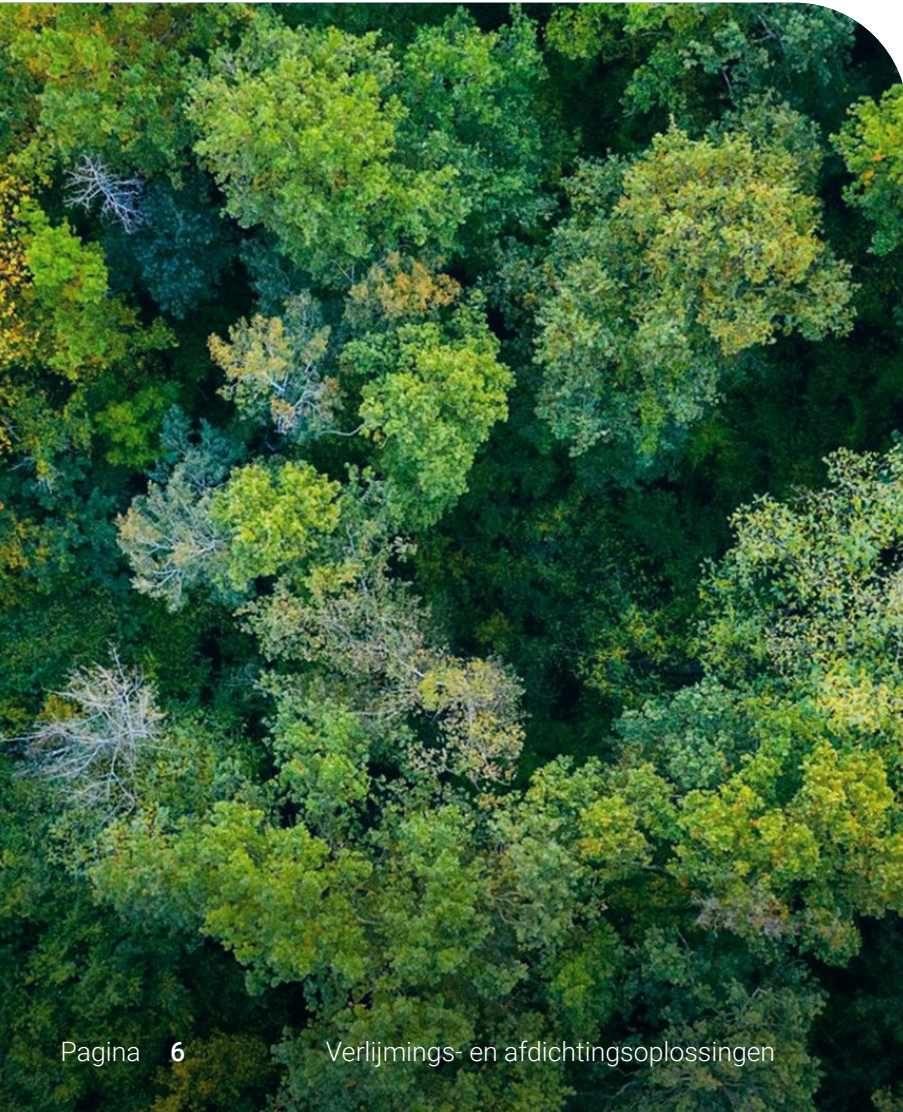
Wij hebben in ruim 70 jaar veel kennis verzameld. Deze kennis willen wij graag met u delen. Dit gebeurt zowel online als offline bij u op locatie of in het Bloem KennisCentrum<sup>®</sup>. Dit kan gaan om basistrainingen, gevorderde trainingen, standaard of op maat, in theorie en praktijk.



Onder het motto “U vraagt en Bloem Sealants doet” streven we naar een betrouwbare, gelijkwaardige en langdurige samenwerking. Onze klanten kunnen rekenen op onze ondersteuning en advies, zodat we samenwerken aan een succesvolle en duurzame toekomst.

# Kwaliteit en milieu

Onze basis



Alle katten in het Bloem Sealants portfolio zijn uitgerust met prestatieverklaringen volgens de EN 15651, CE Markering. Om de kwaliteit aantoonbaar continue te kunnen waarborgen voor u als professionele verwerker, beschikken veel Bloem katten over een KOMO®-Productcertificaat. De BRL-beoordelingsrichtlijnen voorzien in een uitgebreide kwaliteitscontrole op onder andere beglazingskit, voegband en voegkit. Deze richtlijnen, beheerd door onafhankelijke instanties, specificeren eisen aan productkenmerken, productieprocessen en jaarlijkse kwaliteitscontroles van de fabrikant.

Naast prestatieverklaringen, beschikken veel van deze producten ook over milieucertificaten zoals de Finse emissie classificatie M1, GEV EMICODE EC1<sup>PLUS</sup>, Indoor Air Comfort Gold, Blauer Engel en de Franse emissie classificatie A<sup>+</sup>, waardoor deze producten ook toegepast worden in BREEAM en LEED v4 projecten.

Producten van Bloem Sealants voldoen aan hoge kwaliteits- en milieustandaarden en dragen bij aan duurzame en gezonde bouwoplossingen.

**Bloem Sealants**, *Sealants that Work!*



# De verbindende factor

## Verlijmings- en afdichtingsoplossingen

De bouwsector is volop in beweging. Het acute woningtekort, gecombineerd met een steeds nijpender personeelstekort, stimuleert de sector om te blijven innoveren. Industrieel bouwen met hout en beton heeft zich ontwikkeld tot belangrijke bouwmethodes. Niet alleen vanwege de snelheid en efficiëntie, maar ook vanwege de cruciale verduurzamingsopgave waar we als samenleving voor staan.

Bij Bloem Sealants begrijpen we dat duurzaam- en veilig bouwen hand in hand gaan met kwaliteit en betrouwbaarheid. Onze oplossingen dragen bij aan innovaties zoals luchtdicht bouwen en passieve brandveiligheid. Daarnaast voldoen onze producten aan alle Europese normen en richtlijnen, waarmee we onze klanten niet alleen zekerheid bieden, maar ook ondersteuning bij het realiseren van Bijna Energie Neutrale Gebouwen (BENG), passieve woningen en veilige, duurzame constructies.

### **Luchtdicht bouwen voor een duurzame toekomst**

Luchtdicht bouwen is een essentieel onderdeel van verduurzaming, met directe impact op energieprestaties en het comfort van gebouwen. Bloem Sealants biedt hoogwaardige oplossingen die voldoen aan strenge Europese normen. Met onze oplossingen helpen wij bouwprojecten energie-efficiënt en conform BENG-normen uit te voeren.

### **Passieve brandpreventie**

Veiligheid van mensen is topprioriteit. Niet alleen voor bewoners en gebruikers, maar ook voor veiligheidsdiensten. Er moet voor gebruikers voldoende tijd zijn om te vluchten en veiligheidsdiensten moeten voldoende tijd hebben om een brandend gebouw zo veilig mogelijk te kunnen betreden. Passieve brandpreventie heeft als doel brand te voorkomen of te beperken en deze binnen een bepaalde tijd in één ruimte houden, voordat deze overslaat naar naastgelegen ruimtes. Passieve brandpreventie is er daarnaast om schade aan het gebouw te voorkomen of op zijn minst te beperken.



### **Normen en certificering als zekerheid**

De architect, aannemer, gevelbouwer, glaszetter, en schilder hebben dagelijks met veel meer te maken dan alleen met luchtdicht bouwen en passieve brandpreventie.

De basis voor het afdichten van woningen en gebouwen, begint bij de Europese normering EN 15651. Deze verplichte Europese norm is beter bekend als de CE Markering voor afdichtingsproducten in gevels, beglazingen, sanitair en beloopbare voegen.

Afdichtingsproducten met een toepassing in een van de vier bovengenoemde deelgebieden, moeten voorzien zijn van een prestatieverklaring. Dit is een officieel document waarin beschreven staat hoe een product voldoet aan eisen inzake prestatie, veiligheid, gezondheid, en milieu.

De afdichtingsproducten van Bloem Sealants zijn uiteraard allemaal voorzien van een prestatieverklaring op basis van de EN 15651. Maar, Bloem Sealants biedt meer. Diverse producten zijn naast de EN 15651 ook uitgerust met een extra kwaliteitsborging door middel van KOMO®-Productcertificaten. Die producten zijn getest en gecertificeerd volgens aanvullende eisen zoals opgesteld in de beoordelingsrichtlijnen, zoals de BRL 2801, 2802, 2803 en 2804.

### **Verschil CE Markering en KOMO<sup>®</sup>-KEUR**

Het grote verschil tussen CE Markering en KOMO<sup>®</sup>-KEUR is dat een product met een prestatieverklaring (CE Markering volgens EN 15651), een document is dat eenmalig wordt opgesteld. Daarentegen moet een product met een KOMO<sup>®</sup>-Productcertificaat jaarlijks gekeurd worden. Na goedkeuring door een geaccrediteerd testinstituut (bijv. SKH Wageningen) wordt het certificaat verlengd.

Een KOMO<sup>®</sup>-Productcertificaat garandeert daarmee dat een product, bouwelement of bouwsysteem kwalitatief voldoet aan de specificaties zoals opgesteld in de beoordelingsrichtlijn (BRL). Het biedt zekerheid over essentiële productkenmerken en geeft richtlijnen voor verwerking. Daarnaast stelt een BRL eisen voor kwaliteitscontroles tijdens de productie en is afgestemd op de Nederlandse praktijk.

Producten van Bloem Sealants met een KOMO<sup>®</sup>-Productcertificaat, garanderen inmiddels 15 jaar dat ze voldoen aan de kwaliteit en verwerking zoals beschreven in de technische documentatie. De belofte van Bloem Sealants is dan ook niet voor niets; **'Sealants that Work!'**



# Normen en beoordelingsrichtlijnen

## Verlijmings- en afdichtingsoplossingen

In de wereld van lijmen en afdichtingsproducten zijn er vele normen en regels. Bloem Sealants ondersteunt ze allemaal! Het vertelt namelijk wat over de kwaliteit en prestaties van het product en daarmee over de werking, veiligheid en duurzaamheid van het gebouw. Bloem Sealants zet uiteen welke verplichte normen, vrijwillige richtlijnen en regels er gelden.

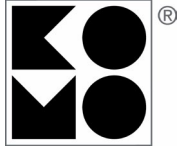
### EN 15651: CE Markering voor Kitten

De Europese normering EN 15651 is onderverdeeld in vier toepassingsgebieden: gevels (F), beglazing (G), sanitair (S) en beloopbare voegen (PW). Een afdichtingsproduct is daarmee geschikt voor een of meerdere toepassingsgebieden. Producenten zijn verplicht per product een prestatieverklaring op de verpakking te tonen. Dit is de basis voor uw productkeuze.

In prestatieverklaringen wordt oa. omschreven:

- Hechting en cohesie
- Standvermogen en volumekrimp
- Elasticiteitsmodulus en beweging
- Waterbestendigheid en waterdichtheid
- Temperatuurbestendigheid
- Duurzaamheid
- Chemische bestendigheid
- Brandgedrag
- Gezondheid en milieu
- Conditionering van de ondergrond

De prestatieverklaring is een noodzakelijk document om te kunnen overhandigen als 'Bewijsvoering van kwaliteit', voor de "Wet kwaliteitsborging voor het bouwen" (Wkb).



### Beoordelingsrichtlijnen en KOMO<sup>®</sup>-KEUR

Bloem Sealants biedt vele KOMO<sup>®</sup>-Productcertificaten. Deze worden na goedkeuring van geaccrediteerde testinstituten, jaarlijks verlengd. Enkele beoordelingsrichtlijnen waar Bloem Sealants dagelijks mee actief is:

- BRL2801 Beglazingskitten
- BRL2802 Geïmpregneerde PU-schuimbanden
- BRL2803 Elastische voegkitten
- BRL2804 Afdichtingsproducten voor luchtdicht bouwen
- BRL0809 Siliconenrubberprofielen

### Passieve brandpreventie volgens de hoogste standaarden

Ons assortiment passief brandwerende kitten en afdichtingen zijn ontwikkeld om te voldoen aan:

- EN 1366-3 Brandwerendheid van doorvoeringen
- EN 1366-4 Brandwerendheid van lineaire voegen
- EAD/ETA Europese technische beoordelingsrichtlijnen voor brandwerende producten



### Luchtdicht bouwen voor een duurzame toekomst

Luchtdicht bouwen is een essentieel onderdeel van verduurzaming, met directe impact op energieprestaties en het comfort van gebouwen. Bloem Sealants biedt hoogwaardige oplossingen die voldoen aan strenge Europese normen:

- **EN 1026:** Testmethoden voor de luchtdichtheid van voegen
- **EN 1027:** Testmethoden voor waterdichtheid, cruciaal voor voegen die worden blootgesteld aan externe omstandigheden
- **EN 12114:** Richtlijn voor het meten van luchtlekkages van de gebouwschil, essentieel voor energiezuinige bouwprojecten

### Milieucertificering aantoonbaar door officiële documenten

Om de kwaliteit van Bloem Sealants' producten extra te onderstrepen, beschikken veel producten over toonaangevende milieucertificaten.



### Emissielabel A+ Regulation

Dit label evalueert de emissie van vluchtige organische stoffen (VOS) van bouw- en decoratiematerialen. Het A+ label is de hoogste classificatie en geeft aan dat een product minimale VOS-emissies heeft, wat bijdraagt aan een gezondere binnen luchtkwaliteit. Het is wettelijk verplicht in Frankrijk.



### Emissielabel Emicode EC1<sup>PLUS</sup>

De Emicode EC1<sup>PLUS</sup> is een van de strengste normen voor emissiearme producten. Het meet niet alleen vluchtige organische stoffen, maar ook andere schadelijke stoffen. De Emicode EC1<sup>PLUS</sup> is de hoogste classificatie binnen het Emicode-systeem en is internationaal erkend als premium standaard voor binnen luchtkwaliteit.



### Blauer Engel

Blauer Engel betreft een Duitse milieustandaard die breder kijkt dan alleen emissies. Het beoordeelt ook de totale ecologische impact van producten, zoals herbruikbaarheid en schadelijke stoffen. Het label wordt toegepast op een breed scala aan producten, waaronder katten, verven en meubels.



### Emissielabel M1

Het Finse M1-label, het meest strenge en meest uitgebreide emissielabel, beoordeelt de emissies van bouwproducten en meubilair met strenge criteria. Het richt zich zowel op vluchtige organische stoffen (VOC's) als op geurbeoordeling, om een optimale binnen luchtkwaliteit te kunnen garanderen.



### BREEAM: Duurzame Bouwstandaarden

BREEAM is een internationaal erkend duurzaamheidskeurmerk voor gebouwen. Het beoordeelt op criteria zoals energieverbruik, binnenklimaat, en materialen. Lijmen en katten moeten voldoen aan strenge emissiegrenswaarden. Producten met certificaten zoals Emission Code EC1<sup>PLUS</sup>, M1 of Blauer Engel dragen bij aan hogere scores.



### Indoor Air Comfort<sup>®</sup> Gold

De Indoor Air Comfort<sup>®</sup> Gold-certificering van Eurofins, toont aan dat productemissies voldoen aan de criteria van de meest relevante ecolabels in de EU en vereisten voor certificeringen voor duurzaam en emissievrij bouwen.

### Specifieke productnormeringen

Naast de verplichte CE Markering, de vrijwillige KOMO<sup>®</sup>-Keur en een verscheidenheid aan milieucertificaten, zijn diverse producten bovendien uitgerust met product specifieke rapporten. Hieronder een beknopt overzicht:

- **BRL2801** i.c.m. **NPR 3577** en **NPR3567** verschaffen een KOMO<sup>®</sup>-Keur voor beglazingskitten
- **BRL2803** leidt tot een KOMO<sup>®</sup>-Keur voor elastische voegkitten
- **EN 5096** is de norm voor inbraakwerendheid van ramen, deuren en kozijnen.
- **ISEGA** is de norm voor katten geschikt voor voedselcontact
- **FDA** gecertificeerde producten worden toegepast in cleanrooms en laboratoria

# Wet kwaliteitsborging voor de bouw

## Verlijmings- en afdichtingsoplossingen

De Wet kwaliteitsborging voor het bouwen is op 1 januari 2024 van kracht geworden en heeft als doel de bouwkwaliteit in Nederland structureel te verbeteren. Onder de Wkb worden uitvoerende partijen verplicht om de bouwkwaliteit beter te waarborgen en aan te tonen dat hun werk voldoet aan de bouwregelgeving.

### Wat betekent de Wkb voor aannemers en professionele kitters?

De Wkb stelt hoge eisen aan het gebruik en documentatie van bouwmaterialen, waaronder lijm- en kitoplossingen. Voor aannemers en professionele verwerkers betekent dit dat zij:

- Productcertificaten en technische documentatie moeten kunnen overleggen. Bloem Sealants' producten worden geleverd met CE-prestatieverklaringen (EN 15651-1 t/m 15651-4) en, indien van toepassing, KOMO®-Productcertificaten.
- Kwaliteitscontrole tijdens en na de toepassing moeten uitvoeren. Bloem Sealants biedt ondersteunende technische documentatie en werkt samen met gecertificeerde test- en keuringsinstituten voor onafhankelijke controle op de producten.
- Documentatie over toepassingen en prestaties moeten bijhouden. Bloem Sealants deelt graag alle technische documenten, prestatieverklaringen en productcertificaten om te kunnen uploaden in het Wkb-dossier.



### **Bloem Sealants ondersteunt**

Bloem Sealants is volledig voorbereid op de eisen van de Wet kwaliteitsborging voor het bouwen. Onze producten en diensten bieden:

- Volledige traceerbaarheid en documentatie: Elk product is voorzien van duidelijk technische specificaties en certificeringen, zodat uitvoerende partijen eenvoudig kunnen voldoen aan de documentatieplicht van de Wkb
- Ondersteuning bij kwaliteitsborging: Bloem Sealants kan trainingen en adviezen bieden over het correct toepassen van onze producten, inclusief luchtdichte en brandwerende toepassingen
- Duurzaamheid en veiligheid als standaard: Naast CE-markeringen en KOMO<sup>®</sup>-Productcertificaten stelt Bloem Sealants ook emissiecertificaten zoals de Emicode EC1<sup>PLUS</sup>, A+, M1, Blauer Engel beschikbaar

### **Bloem Sealants: Kwaliteit die zekerheid biedt**

Met de Wkb is kwaliteitsborging geen keuze meer, maar een verplichting. Bloem Sealants biedt de producten en ondersteuning waarmee aannemers en kitters volledig voorbereid zijn op de nieuwe eisen. Of het nu gaat om luchtdicht bouwen, passieve brandveiligheid of milieuvriendelijke afdichtingen, wij leveren oplossingen die voldoen aan de hoogste normen en dragen bij aan een toekomst- bestendige bouwsector.

## *Bloem Sealants biedt:*

- ***Kennis***
- ***Kwaliteit***
- ***Duurzaamheid***
- ***Zekerheid***

# Lijmen

## Verlijmings- en afdichtingsoplossingen

Verlijming is een veelgebruikte oplossing in de bouw en industrie om materialen duurzaam, elastisch en krachtig met elkaar te verbinden. Of het nu gaat om gevelpanelen, constructiematerialen of interieurtoepassingen, lijmen bieden veelzijdige oplossingen voor structurele verbindingen zonder de noodzaak van mechanische bevestigingen. Om een sterke verlijming te realiseren, moet de lijm voldoende treksterkte en elasticiteit bezitten. Bij Bloem Sealants onderscheiden we diverse soorten lijmen, afhankelijk van de toepassing, de chemische samenstelling en de vereiste sterkte.

### Lijmsorten

Lijmen rangschikken we op eigenschappen zoals de vorm (pasta, vloeistof, tape), het soort (drukgevoelig, contact, smeltlijm) en op basis van belasting, zoals structurele en niet-structurele lijmen:

### Structurele lijmen

- Structurele montage van glas op aluminiumconstructies in (vlies-)gevels en daken.
- Gevelplaatverlijming op houten- of aluminium draagconstructies.

### Niet-structurele lijmen

- Kosteneffectieve oplossingen voor de bouw en industrie voor het esthetisch bevestigen van materialen en elementen

Bloem Sealants biedt onder andere standaard lijmen, zoals de Bloem MSP-Allround®, lijmen met een hoge (directe) initiële hechting, de Bloem MSP-Hightack® evenals 2-componenten lijmen zoals de Bloem MSP-Ubond 2K®.

### **Adhesie en cohesie: De krachten achter de verlijming**

Het succes van een krachtige lijm-verbinding hangt af van twee fundamentele krachten: de adhesie en cohesie.

- **Adhesie** verwijst naar de kracht waarmee de lijm hecht aan het oppervlak van het materiaal. Dit is essentieel voor een goede verbinding tussen de lijm en de ondergrond.
- **Cohesie** betreft de sterkte van de lijm zelf. Een sterke cohesie zorgt ervoor dat de lijm onder belasting niet scheurt of breekt.

Bij een effectieve lijmverbinding moet er een balans zijn tussen adhesie en cohesie. Tijdens laboratoriumtests beoordelen we de verlijming door te kijken naar het type breuk dat optreedt. Bij een cohesieve breuk is de lijm sterker dan de aanhechting aan het oppervlak. Een adhesieve breuk wijst op een zwakke aanhechting en is in de praktijk niet gewenst.



### **Van der Waalskrachten: De basis van adhesie**

Adhesie ontstaat wanneer de lijm zich verspreidt over het hechtvlak van het substraat en daarbij moleculaire interacties aangaat. Deze interacties worden Van der Waalskrachten genoemd. Dit zijn aantrekkingskrachten tussen moleculen die optreden wanneer de lijm goed 'wett' op het hechtvlak.

Een optimaal hechtvlak is essentieel om deze krachten maximaal te benutten. Daarom is een goede voorbehandeling van het hechtvlak belangrijk. Dit omvat zorgvuldige reiniging van het hechtvlak en het eventueel aanbrengen van een hechtprimer.

Het vooraf testen van reinigingsmiddelen en primers wordt altijd geadviseerd door Bloem Sealants.

### **Berekenen en beoordelen van verlijming**

Bloem Sealants berekent en adviseert inzake verlijmingen zodat deze voldoen aan de gestelde eisen. We houden rekening met belastingen zoals, thermische uitzetting, omgevingsfactoren, weersinvloeden en eigenschappen van de lijm zelf. Dit doen wij onder andere voor **glasverlijming** en **paneelverlijming**.

- **Glasverlijming** is een van de specialismen. We adviseren over structurele verlijmingen, weatherseals en siliconenprofielen, inzake berekening, toepassing en de verwerking. Wij kunnen u ondersteunen met de juiste productkeuzes, verwerkingsrichtlijnen en trainingen.
- **Paneelverlijming**: met de Bloem MSP-Allround® kunnen wij berekeningen en adviezen maken voor het verlijmen van gevelpanelen of voor binnentoepassingen.

Voor de bouw en industrie kan Bloem Sealants u ondersteunen en ontzorgen met de juiste productkeuzes, verwerkingsrichtlijnen en trainingen en bieden we op deze manier altijd een oplossing die bijdraagt aan een veilige, duurzame en esthetisch verantwoorde verlijming.



# Voegdimensionering

## Verlijmings- en afdichtingsoplossingen

Thermische invloeden, hoge of juist een lage luchtvochtigheid en het fluctueren daarvan, veroorzaken uitzetting en krimp van bouwmaterialen. Ook mechanische belastingen, zoals wind, trillingen (zwaar verkeer) en het gewicht van de constructie veroorzaken bewegingen. Deze zorgen voor spanningen in de voeg en op het hechtvlak. Het is dus belangrijk dat een voegafmeting overeenkomt met de verwachte voegbeweging om spanningen te absorberen en verwerken.

### Voegdimensionering

Hieronder een stappenplan om tot de juiste voegdimensionering te komen. Het Bloem Sealants Factsheet BFS005, gaat gedetailleerd in op de berekeningen voor de juiste voegdimensies.

#### Stap 1: Het verzamelen van informatie

- Selecteer aan de hand van de CE Markering de juiste voegkit, met de daarbij behorende duurzame vervorming.
- Ontvang van de constructeur de afmetingen en materialen van de bouwelementen waarin de afdichtingen moeten komen.
- Ontvang van de constructeur de minimale en maximale oppervlakte temperaturen.

#### Stap 2: Verzamelde informatie

Voorbeeld:

- Voegkit: Bloem MSP-20 Sealer®, F-EXT-INT-CC 25LM
- Bouwdeel: beton, lengte 5 meter;  $\alpha = 12 \cdot 10^{-6} \text{ mm/m/}^\circ\text{C}$
- Temperatuur minimaal  $\approx -10^\circ\text{C}$
- Temperatuur maximaal  $\approx +40^\circ\text{C}$

### Stap 3: Het berekenen van de beweging

Formule voor vaststelling beweging  
bouwdeel:  $\Delta l = \alpha \times l \times \Delta T$

Waarin:

- $\Delta l$  = lengteverandering in mm
- $\alpha$  = lineaire uitzettingscoëfficiënt van het betreffende materiaal
- $l$  = lengte (grootste overspanning) van het betreffende element in mm
- $\Delta T$  = het temperatuurverschil in °C

### Berekening stap 3: Verwachte Beweging

$$\begin{aligned}\Delta l_{\text{BETON}} &= \alpha \cdot l \cdot \Delta T \\ \Delta l_{\text{BETON}} &= 12 \cdot 10^{-6} \times 5.000 \times (-10 + 40) \\ \Delta l_{\text{BETON}} &= 3 \text{ mm}\end{aligned}$$

### Berekening stap 4: Voegbreedte

$$\begin{aligned}\text{Voegbreedte} &= (100\% / \text{MTV}) \cdot \Delta l_{\text{BETON}} \\ \text{Voegbreedte} &= (100\% / 25\%) \times 3 \\ \text{Voegbreedte} &= 12 \text{ mm}\end{aligned}$$

### Stap 4: Berekening Voegbreedte

Formule voor vaststelling voegbreedte  
voegkit: **Voegbreedte = (100%/MTV) x  $\Delta l$**

Waarin:

- **Voegbreedte** = de minimale breedte in mm
- **MTV** = maximaal toelaatbare vervorming van de voegkit
- $\Delta l$  = berekende lengteverandering bouwdeel in mm

### Stap 5: Voegdiepte

Bij een voegbreedte tot 10 mm, hanteren wij een voegdiepte die in de verhouding 1:1 staat. Wanneer de berekende voegbreedte groter wordt dan 10 mm, dan gebruiken we de formule:

$$\text{Voegdiepte} = (\text{voegbreedte}/3) + 6 \text{ mm.}$$

#### Voeg breedte Tot 10 mm

Voeg breedte	Voeg diepte	
5	5	mm
6	6	mm
7	7	mm
8	8	mm
9	9	mm
10	10	mm

#### Voeg breedte Breder dan 10 mm

Voeg breedte	Voeg diepte	
11	10	mm
12	10	mm
13	11	mm
14	11	mm
15	11	mm
20	13	mm
25	15	mm
30	16	mm

### Resultaat

Het betonelement kent een lengteverandering van 3 mm. Hierbij hoort een voegdimensie van ten minste: 12 x 10 mm.

Bloem Sealants heeft een team van ervaren technische adviseurs die u kunnen ondersteunen. Voor aanvullende service en advies kunt u contact opnemen met Bloem Sealants op:

- +31(0)70 329 66 01 of
- [info@bloemsealants.com](mailto:info@bloemsealants.com)

*Kiest u voor Bloem Sealants,  
dan kiest uw voor*

- *Kennisdeling*
- *Partnerschap*

An aerial photograph of Amsterdam Central Station, showing the extensive glass and steel roof structure under renovation. The station is situated along the Amsterdam River, with the city's dense urban landscape and historic buildings visible in the background. The sky is a clear, pale blue, suggesting a bright day.

**Restauratie monumentale glazen overkapping en nieuwbouw Centraal Station, Amsterdam**  
Oplevering 2021

- **Ontwerp:** Benthem Crouwel Architecten en Merckx+Girod Architecten
- **Siliconen Rubberprofielen:** Bloem Sealants

# Portfolio

## Verlijmings- en afdichtingsoplossingen

In de vorige hoofdstukken heeft Bloem Sealants informatie en uitleg gegeven over verplichte en vrijwillige normen. Ook is er aanvullend kennis gedeeld over diverse milieucertificaten en de toepassing in BREEAM en/of Leed v4 projecten. Maar wat is nu het meest ideale product voor uw toepassing?

In dit portfolio vindt u productinformatie over:

- Lijmen
- Kitten voor de gevel (EN 15651-1)
- Kitten voor beglazingssystemen (EN 15651-2)
- Kitten voor sanitaire toepassing (EN 15651-3)
- Kitten voor beloopbare voegen (EN 15651-4)
- Overige afdichtingsoplossingen

De Bloem Sealants concepten zoals passieve brandwerendheid, luchtdichtbouwen en structurele silicone verlijming, worden in de betreffende brochures uitvoeriger behandeld.

# Lijmen

## Universeel



Klik of Scan

**Bloem MSP-Hightack®**  
Krachtlijm met een extreem hoge aanvangssterkte

### Toepassing

- Voor montage en verlijming interieur en exterieur
- Hecht op glas, metalen, hout, tegels, plinten, laminaat, kunststoffen, beton, (natuur)steen, gips, etc.
- Voor bevestiging van panelen, plinten, spiegels, belettering, gevelbeplating, lijsten, vensterbanken, etc.

### Beschikbaarheid

- 25 kokers van 290 ml per doos
- 12 worsten van 600 ml per doos

### Certificeringen

- A+ Regulation
- Ecodecode EC1<sup>PLUS</sup>
- M1
- Blauer Engel
- Indoor Air Comfort Gold



Klik of Scan

**Bloem MSP-Allround®**  
Universele elastische lijm- en voegkit

### Toepassing

- Voor montage en verlijming interieur en exterieur
- Spiegels, panelen, plinten, steen, kunststof, etc.
- Vloer en wandvoegen in koelhuizen en de voedingssector
- In de apparatenbouw, klimaat- en isoleertechniek
- Brugvoegen op galerijen en balkons

### Beschikbaarheid

- 25 kokers van 290 ml per doos
- 12 worsten van 600 ml per doos

### Certificeringen

- F-EXT-INT-CC 25HM
- PW-EXT-INT-CC 25HM
- A+ Regulation
- Ecodecode EC1<sup>PLUS</sup>
- M1
- Blauer Engel
- Indoor Air Comfort Gold
- ISEGA
- KOMO®-Productcertificaat 33024, BRL 2803



Klik of Scan

**Bloem MSP-Crystal®**  
Glasheldere constructie lijmkit op basis van MS-Polymeer

### Toepassing

- Ideaal voor het "onzichtbaar" verlijmen en afdichten van verschillend gekleurde ondergronden en transparante materialen bij binnen-toepassingen.
- Voor keramiek, beton, steen, hout, etc.
- Voor industriële verlijmingen in de apparatenbouw, kunststof en elektrotechniek

### Beschikbaarheid

- 25 kokers van 290 ml per doos
- 12 worsten van 600 ml per doos

### Certificeringen

- F-INT
- A+ Regulation
- Ecodecode EC1<sup>PLUS</sup>

## Lijmen

### Daken en waterdichting



Klik of Scan

#### Bloem EPDM-Sealfix®

Elastische lijmkit voor o.a. EPDM-folies

##### Toepassing

- Voor verlijming, afdichting en naadoverlappingsen van EPDM membranen en stroken
- Montage van daktrimmen en hoeklijnen, het inplakken van manchetten van accessoires zoals hemelwater- en rookgas afvoeren, enz.
- Luchtdichte afdichting rondom gevelkozijnen

##### Beschikbaarheid

- 25 kokers van 310 ml per doos

##### Certificeringen

- F-EXT-INT 25LM
- A+ Regulation



Klik of Scan

#### Bloem EPDM-Sealer®

Elastische hybride lijmkit voor o.a. EPDM-folies

##### Toepassing

- Verlijming van EPDM Verbindingen en naadoverlappingsen en stroken op ondergronden zoals beton, metalen, hout, bitumen, metselwerk, etc.
- Montage van daktrimmen en hoeklijnen en het inplakken van manchetten van hemelwater- en rookgasafvoeren

##### Beschikbaarheid

- 25 kokers van 290 ml per doos
- 12 worsten van 600 ml per doos

##### Certificeringen

- EN 15651-1 F-EXT-INT 25LM
- A+ Regulation
- Emicode EC1<sup>PLUS</sup>
- M1
- Indoor Air Comfort Gold
- KOMO®-Productcertificaat 33024, BRL 2803



Klik of Scan

#### Bloem Tixoroof®

Bitumenkit voor afdichtingen en reparaties op o.a. daken

##### Toepassing

- Voor verlijming van bitumineuze dakdekking, APP en SBS, shingles, isolatieplaten etc.
- Als afdichting, verlijming en reparatie op platte en schuine daken bij daktrimmen, lood-slabben, goten, lichtkoepels, schoorstenen etc.
- Geeft in het algemeen uitstekende aanhechting op bitumen, beton, hout, steen, glas en de meeste metalen.
- Tevens hechting op vochtige ondergronden

##### Beschikbaarheid

- 25 kokers van 310 ml per doos

# Lijmen

## Hout



Klik of Scan

### Bloem Woodgrip D4®

Watervaste polyurethaan  
constructielijm voor o.a. hout

#### Toepassing

- Voor watervaste hout-verbindingen van raam- en deurkozijnen, gevelpanelen en meubels met pen- en gat-verbinding, zwaluwstaarten, drevels, veren, messing en groef, enz.
- Voor verlijming van poreuze en niet poreuze materialen onderling, zoals rubber, polystyreenschuim, beton, glaswol, cellenbeton, formica, baksteen, kunststoffen en metalen

#### Beschikbaarheid

- 25 kokers van 310 ml per doos

#### Certificeringen

- NEN/EN 204, D4



Klik of Scan

### Paracol Wood D4®

Watervaste witte houtlijm

#### Toepassing

- Voor watervaste hout-verbindingen van raam- en deurkozijnen, gevelpanelen en meubels met pen- en gat-verbinding, zwaluwstaarten, drevels, veren, messing en groef, enz.

#### Beschikbaarheid

- Flacons van 750 g

#### Certificeringen

- NEN/EN 204, D4
- EN 14257 (Watt '91)



Klik of Scan

### Paracol Wood D3®

Witte houtlijm

#### Toepassing

- Voor houtverbindingen van raam- en deurkozijnen, gevelpanelen en meubels met pen- en gat-verbinding, zwaluwstaarten, drevels, veren, messing en groef, enz.

#### Beschikbaarheid

- Flacons van 750 g

#### Certificeringen

- DIN 68602, D3

## Lijmen Specials



**Bloem MSP-Ubond 2K**  
2 Componenten constructie-lijm  
en afdichtingskit

### Toepassing

- Voor verlijmingen die aan bewegingen onderhevig kunnen zijn
- Voor metalen bij apparaten-bouw, kunststoftechniek, carbody-, wagon-, voertuig- en container constructies.
- Verlijming in de ventilatie- en aircotechniek

### Beschikbaarheid

- 15 kokers van van 2x200 ml per doos



Klik of Scan



**Bloem Poxygrip® 2K**  
Snel uithardende  
2-componenten epoxylijm

### Toepassing

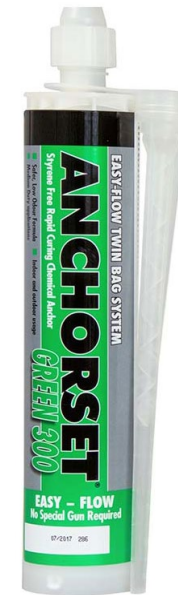
- Voor duurzame afdichting en verlijming binnen en buiten
- In vloeren van sanitaire-, vochtige- en natte ruimtes
- Specifiek voor het afdichten en vastzetten van douchedrains en afvoerputjes
- Voor structurele verlijming van verschillende materialen in de automotive en industrie
- Vanwege standvastheid ook voor verticale toepassingen zeer geschikt

### Beschikbaarheid

- kokers van 2x25 ml



Klik of Scan



**Bloem Anchorset®**  
Styreenvrije polyester  
injectieanker

### Toepassing

- Voor montage en verlijming interieur en exterieur
- Hecht op glas, metalen, hout, tegels, plinten, laminaat, kunststoffen, beton, (natuur)steen, gips, etc.
- Voor bevestiging van panelen, plinten, spiegels, belettering, gevelbeplating, lijsten, vensterbanken, etc.

### Beschikbaarheid

- 12 kokers van 300 ml per doos

### Certificeringen

- ETAG 001



Klik of Scan

## Jaguar Land Rover München

Oplevering 2018

- **Ontwerp:** Hamacher, Daub & Partners, Bauplanung + Design GmbH
- **Engineering en uitvoering:** Octatube
- **Siliconen Rubberprofielen:** Bloem Sealants
- **Weatherseal:** Bloem Sealants
-



### Sikasil® IG-16

Siliconenkit voor secundaire afdichting van isolatieglas

#### Toepassing

- Sikasil® IG-16 is een 1-component, neutraal uithardende siliconelijm met hoge modulus voor secundaire afdichting van isolatieglas

#### Beschikbaarheid

- 20 worsten van 600 ml per doos

#### Certificeringen

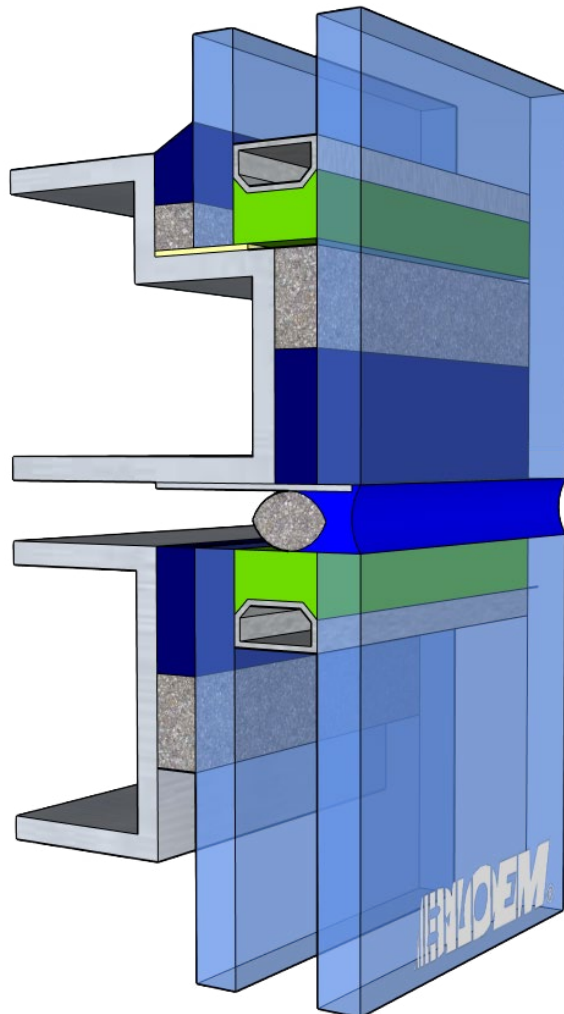
- EN 1279-4



Klik of Scan

# Lijmen op basis van siliconen

## Structurele verlijming en weatherseals



Klik of Scan

### Sikasil® SG-20

Structurele siliconen met hoge sterkte

#### Toepassing

- Sikasil® SG-20 is een neutraal uithardende siliconenlijm voor structurele beglazings-toepassingen die mechanische sterkte combineert met hoge rek. Het hecht uitstekend op een groot aantal verschillende soorten ondergronden

#### Beschikbaarheid

- 25 kokers van 300 ml per doos
- 20 worsten van 600 ml per doos

#### Certificeringen

- ETAG 002
- EN13022
- EN 11925-2
- DIN 4102-1 (B1)



Klik of Scan

### Sikasil® WS-605S

Weatherseal siliconen afdichtingskit

#### Toepassing

- Sikasil® WS-605 S is een neutraal uithardende siliconen afdichtkit met een hoge duurzaam toelaatbare vervorming en uitstekende hechting op een groot aantal verschillende soorten ondergronden

#### Beschikbaarheid

- 25 kokers van 310 ml per doos
- 20 worsten van 600ml per doos

#### Certificeringen

- F-EXT-INT-CC 25LM

## EN 15651-1

### Gevelkitten (Hybride)



#### Bloem MSP-20 Sealer®

Elastische voegkit voor dilatatie- en aansluitvoegen

##### Toepassing

- Voor dilatatie- en aansluitvoegen van betonnen gevelelementen, kolommen en lateien, polyesterbeton en metselen stucwerk
- Voor aansluitvoegen langs raam- en deurkozijnen

##### Beschikbaarheid

- 12 worsten van 600 ml per doos

##### Certificeringen

- F-EXT-INT-CC 25LM
- A+ Regulation
- Emicode EC1<sup>PLUS</sup>
- M1
- Blauer Engel
- Indoor Air Comfort Gold
- ISEGA
- KOMO®-Productcertificaat 33024, BRL 2803



Klik of Scan



#### Bloem MSP-Oneseal®

Universeel overschilderbare beglazings- en voegkit

##### Toepassing

- Voor topafdichtingen vlg. NPR3577 bij het plaatsen van enkel-, isolatieglas en gelaagd veiligheidsglas.
- Voor verdeckte vernageling
- Voor aansluitvoegen langs te schilderen ondergronden

##### Beschikbaarheid

- 25 kokers van 290ml per doos
- 12 worsten van 600ml per doos

##### Certificeringen

- F-EXT-INT-CC 20HM
- G-CC 20HM
- A+ Regulation (VOS)
- Emicode EC1<sup>PLUS</sup>
- Finse emissieklasse M1
- Blauer Engel
- Indoor Air Comfort Gold
- ISEGA
- KOMO®-Productcertificaat 33023, BRL 2801
- KOMO®-Productcertificaat 33024, BRL 2803



Klik of Scan



#### Bloem MSP-Allround®

Universele elastische lijm- en voegkit

##### Toepassing

- Voor montage en verlijming interieur en exterieur
- Spiegels, panelen, plinten, steen, kunststof, etc.
- Vloer en wandvoegen in koelhuizen en de voedingssector
- In de apparatenbouw, klimaat- en isoleertechniek
- Brugvoegen op galerijen en balkons

##### Beschikbaarheid

- 25 kokers van 290 ml per doos
- 12 worsten van 600 ml per doos

##### Certificeringen

- F-EXT-INT-CC 25HM
- PW-EXT-INT-CC 25HM
- A+ Regulation
- Emicode EC1<sup>PLUS</sup>
- M1
- Blauer Engel
- Indoor Air Comfort Gold
- ISEGA
- KOMO®-Productcertificaat 33024, BRL 2803



Klik of Scan

# EN 15651-1

## Gevelkitten (Siliconen)



Klik of Scan

### Bloem Silicon 25-FGS®

Neutrale, schimmelwerende siliconenkit

#### Toepassing

- Voegen in vochtige ruimtes w.o. badkamers, douches, toiletten, keukens, enz.
- Aansluitvoegen langs ramen en deuren uit hout, metaal en kunststof
- Dilatatie- en aansluitvoegen bij prefab-elementen uit beton
- Vanwege verdraagzaamheid als topseal en hielfdichting bij isolerende beglazingen en veiligheidsglas

#### Beschikbaarheid

- 25 kokers van 310 ml per doos
- 12 worsten van 600 ml per doos

#### Certificeringen

- F-EXT-INT-CC 25LM
- G-CC 25LM
- S XS1
- A+ Regulation
- Emission EC1<sup>PLUS</sup>
- Blauer Engel
- Indoor Air Comfort Gold



Klik of Scan

### Bloem Quadroseal®

Neutrale siliconen voor gevels, sanitair en natuursteen

#### Toepassing

- Aansluitvoegen van metalen en kunststof kozijnen
- Tegelwerk in badkamers, keukens, toiletten, etc.
- Voegen tussen natuursteen, marmer en graniet waarbij het risico van randzonevervuiling van de ondergrond tot een minimum wordt beperkt
- Geschikt voor permanente waterbelasting in combinatie met een primer

#### Beschikbaarheid

- 25 kokers van 310 ml per doos
- 12 worsten van 600 ml per doos

#### Certificeringen

- F-EXT-INT-CC 25LM
- S XS1
- A+ Regulation



Klik of Scan

### Bloem Easyseal-XPS®

Droog afmesbare beglazing- en voegkit

#### Toepassing

- Top- en hielfdichtingen bij het plaatsen van enkelglas, isolatieglas en gelaagd veiligheidsglas (VSG)
- Inbraakwerende beglazingen
- Beglazingen met verdeckte vernageling
- Voor aansluitvoegen tussen houten en aluminium kozijnen en (prefab)beton, metselwerk, etc.

#### Beschikbaarheid

- 25 kokers van 310 ml per doos
- 12 worsten van 600 ml per doos

#### Certificeringen

- F-EXT-INT-CC 20LM
- G-CC 20LM
- S XS1
- A+ Regulation
- Emission EC1<sup>PLUS</sup>
- Blauer Engel
- Indoor Air Comfort Gold
- KOMO®-Productcertificaat 33265, BRL 2801

## EN 15651-1

### Gevelkitten (Siliconen)



#### Bloem Blockseal<sup>®</sup>

Beglazingskit en hielafdichtingen

##### Toepassing

- Als afdichting van isolerende beglazing en veiligheidsglas
- Top- en hielafdichtingen bij het plaatsen van enkelglas, isolatieglas en gelaagd veiligheidsglas (VSG)
- Voor inbraakwerende beglazing
- Voor volbed-verlijming bij het plaatsen van glas
- Voor het direct verlijmen van glasblokjes op beglazing

##### Beschikbaarheid

- 12 worsten van 600 ml per doos

##### Certificeringen

- F-EXT-INT-CC 25HM
- G-CC 25HM
- A\* Regulation



Klik of Scan



#### Bloem Silicon-1001<sup>®</sup>

Universele siliconenkit voor bouw en industrie

##### Toepassing

- Geeft hechting op vele in de bouw en industrie
- voorkomende materialen waaronder glas, keramiek, enz .
- Glasverlijming bij plaatsing van noodglas.
- In caravan-, container-, en scheepsbouw
- Voor industriële verlijmingen

##### Beschikbaarheid

- 25 kokers van 310 ml per doos

##### Certificeringen

- F-EXT-INT 25LM
- A\* Regulation



Klik of Scan

# EN 15651-1

## Gevelkitten (Acrylaten)



Klik of Scan

### Bloem Acryl-D15®

Plasto-elastische acrylaatkits op dispersiebasis

#### Toepassing

- Afdichting van naden, kieren, barsten, scheuren
- Voor neggekanten van deurkozijnen en raamkozijnen, langs vensterbanken, scheidings-wanden, plafonds, plinten, trappomen, afdeklatten, sierlijsten, etc.

#### Beschikbaarheid

- 25 kokers van 310 ml per doos
- 12 worsten van 600 ml per doos

#### Certificeringen

- F-EXT-INT 12.5P
- A+ Regulation
- Eimicode EC1PLUS



Klik of Scan

### Bloem Acryl-Exterior®

Vroeg regenbestendige acrylaatkits op dispersiebasis

#### Toepassing

- Voor binnen en buiten
- Afdichting van naden, kieren, barsten, scheuren
- Voor neggekanten van deurkozijnen en raamkozijnen, langs vensterbanken, scheidings-wanden, plafonds, plinten, trappomen, afdeklatten, sierlijsten, etc.

#### Beschikbaarheid

- 25 kokers van 310 ml per doos

#### Certificeringen

- F-EXT-INT 12.5P
- A+ Regulation



Klik of Scan

### Bloem Acryl-Crackfree®

Acrylaatkits die craquelé en verkleuring van verf voorkomt

#### Toepassing

- Afdichting van naden, kieren, barsten, scheuren
- Voor neggekanten van deurkozijnen en raamkozijnen, langs vensterbanken, scheidings-wanden, plafonds, plinten, trappomen, afdeklatten, sierlijsten, etc.

#### Beschikbaarheid

- 25 kokers van 290 ml per doos

#### Certificeringen

- F-EXT-INT 7.5P
- A+ Regulation



Klik of Scan

## Bloem Fernocryl®

Brandwerende kit voor lineaire voegen en doorvoeringen

### Toepassing

- Flexibele wanden
- Massieve wanden en vloeren
- Houten wanden en vloeren
- Verlijming Fernoboard
- Plastic buizen w.o. (U) PVC, PE, ABS, PEX en PP
- Voor het rook- en luchtdicht afwerken van Fernowrap en
- Fernocollar brandmanchettene veiligheidsglas

### Beschikbaarheid

- 25 kokers van 310 ml per doos
- 12 worsten van 600 ml per doos
- Emmers à 5 liter

### Certificeringen

- F-EXT-INT 12.5P
- A Regulation
- Emicode EC1<sup>PLUS</sup>
- Blauer Engel
- Indoor Air Comfort Gold
- EN 1366-3 en EN 1366-4, ETA 22/0711 & ETA 22/0715
- EN 1026



Klik of Scan

## Bloem Joint Repair®

Kant-en-klare reparatiepasta voor cementvoegen

### Toepassing

- Voor het vullen en herstellen van beschadigd voegwerk
- Voor gaten en scheuren in metselwerk
- Voegwerk tussen steenstrips
- Als vulling van boorgaten in muren, etc.

### Beschikbaarheid

- 25 kokers van 310 ml per doos

### Certificeringen

- A\* Regulation

# EN 15651-2

## Beglazingskitten



Klik of Scan

### Bloem MSP-Oneseal®

Universeel overschilderbare beglazings- en voegkit

#### Toepassing

- Voor topafdichtingen vlg. NPR3577 bij het plaatsen van enkel-, isolatieglas en gelaagd veiligheidsglas.
- Voor beglazingen volgens NBvT Concepten 2 t/m 4
- Voor aansluitvoegen langs te schilderen ondergronden

#### Beschikbaarheid

- 25 kokers van 290ml per doos
- 12 worsten van 600ml per doos

#### Certificeringen

- F-EXT-INT-CC 20HM
- G-CC 20HM
- A+ Regulation
- Emission EC1PLUS
- Finse emissieklasse M1
- Blauer Engel
- Indoor Air Comfort Gold
- ISEGA
- KOMO®-Productcertificaat 33023, BRL 2801
- KOMO®-Productcertificaat 33024, BRL 2803



Klik of Scan

### Bloem Easyseal-XPS®

Droog afmesbare beglazings- en voegkit

#### Toepassing

- Top- en hielaafdichtingen bij het plaatsen van enkelglas, isolatieglas en gelaagd veiligheidsglas (VSG)
- Inbraakwerende beglazingen
- Beglazingen met verdeckte vernageling
- Voor aansluitvoegen tussen houten en aluminium kozijnen en (prefab)beton, metselwerk, etc.

#### Beschikbaarheid

- 25 kokers van 310 ml per doos
- 12 worsten van 600ml per doos

#### Certificeringen

- F-EXT-INT-CC 20LM
- G-CC 20LM
- A+ Regulation
- Emission EC1PLUS
- Blauer Engel
- Indoor Air Comfort Gold
- KOMO®-Productcertificaat 33265, BRL 2801



Klik of Scan

### Bloem Silicon 25-FGS®

Neutrale, schimmelwerende siliconenkit

#### Toepassing

- Voegen in vochtige ruimtes w.o. badkamers, douches, toiletten, keukens, enz.
- Aansluitvoegen langs ramen en deuren uit hout, metaal en kunststof
- Aansluitvoegen bij prefab-elementen uit beton
- Topafdichtingen volgens beglazingnorm NPR-3577 bij het plaatsen van enkel- en isolatieglas.

#### Beschikbaarheid

- 25 kokers van 310 ml per doos
- 12 worsten van 600ml per doos

#### Certificeringen

- F-EXT-INT-CC 25LM
- G-CC 25LM
- S XS1
- A+ Regulation
- Emission EC1PLUS
- Blauer Engel
- Indoor Air Comfort Gold



Klik of Scan

### **Bloem Blockseal<sup>®</sup>**

Beglazingskit en hielafdichtingen

#### **Toepassing**

- Als afdichting van isolerende beglazing en veiligheidsglas
- Top- en hielafdichtingen bij het plaatsen van enkelglas, isolatieglas en gelaagd veiligheidsglas (VSG)
- Voor inbraakwerende beglazing
- Voor volbed-verlijming bij het plaatsen van glas
- Voor het direct verlijmen van glasblokjes op beglazing

#### **Beschikbaarheid**

- 12 worsten van 600 ml per doos

#### **Certificeringen**

- F-EXT-INT-CC 25HM
- G-CC 25HM
- A<sup>+</sup> Regulation

*Bloem Sealants, dé  
onbetwiste nummer 1 in  
beglazingskiten*

- **KOMO<sup>®</sup> - Keur**
- **Support**
- **Totaaloplossing**



## EN 15651-3 Sanitairkitten



Klik of Scan

### Bloem Silicon 25-FGS®

Neutrale, schimmelwerende  
siliconenkit

#### Toepassing

- Voegen in vochtige ruimtes w.o. badkamers, douches, toiletten, keukens, enz.
- Aansluitvoegen langs ramen en deuren uit hout, metaal en kunststof
- Dilatie- en aansluitvoegen bij prefab-elementen uit beton
- Vanwege verdraagzaamheid als topseal en hielaafdichting bij isolerende beglazingen en veiligheidsglas

#### Beschikbaarheid

- 25 kokers van 310 ml per doos
- 12 worsten van 600 ml per doos

#### Certificeringen

- F-EXT-INT-CC 25LM
- G-CC 25LM
- S XS1
- A+ Regulation
- Eimicode ECT<sup>PLUS</sup>
- Blauer Engel
- Indoor Air Comfort Gold



Klik of Scan

### Bloem Quadroseal®

Neutrale siliconen voor gevels,  
sanitair en natuursteen

#### Toepassing

- Aansluitvoegen van metalen en kunststof kozijnen
- Tegelwerk in badkamers, keukens, toiletten, etc.
- Voegen tussen natuursteen, marmer en graniet waarbij het risico van randzonevervuiling van de ondergrond tot een minimum wordt beperkt
- Geschikt voor permanente waterbelasting in combinatie met een primer

#### Beschikbaarheid

- 25 kokers van 310 ml per doos
- 12 worsten van 600 ml per doos

#### Certificeringen

- F-EXT-INT-CC 25LM
- S XS1
- A+ Regulation



Klik of Scan

### Bloem Cleanseal-FDA®

Neutrale siliconen voor o.a.  
cleanrooms en laboratoria

#### Toepassing

- Afdichting in cleanrooms en laboratoria van wanden,
- plafonds, werkbladen, meubelen, deurposten, enz.
- Afdichting van koelcellen, luchtkanalen en -roosters
- Verlijming van luchtfilter module

#### Beschikbaarheid

- 12 worsten van 400 ml per doos

#### Certificeringen

- F-EXT-INT-CC 25LM
- S XS1
- FDA CFR 21§ 177.2600
- A+ Regulation

# EN 15651-4

## Beloopbare voegen



Klik of Scan

### Bloem MSP-Allround®

Universele elastische lijm- en voegkit

#### Toepassing

- Voor montage en verlijming interieur en exterieur
- Spiegels, panelen, plinten, steen, kunststof, etc.
- Vloer en wandvoegen in koelhuizen en de voedingssector
- In de apparatenbouw, klimaat- en isoleertechniek
- Brugvoegen op galerijen en balkons

#### Beschikbaarheid

- 25 kokers van 290 ml per doos
- 12 worsten van 600 ml per doos

#### Certificeringen

- F-EXT-INT-CC 25HM
- PW-EXT-INT-CC 25HM
- A+ Regulation
- Eimcode EC1<sup>PLUS</sup>
- M1
- Blauer Engel
- Indoor Air Comfort Gold
- ISEGA
- KOMO®-Productcertificaat 33024, BRL 2803





# Overige afdichtingsproducten

## Polyurethaanschuim



### Bloem Bencofoam® B3

Professionele montage- en isolatie purschuim

#### Toepassing

- Montage van raam- en deurkozijnen
- Afdichting van scheidings-wanden en stelruimtes
- Afdichten van doorvoeren van buizen en leidingen
- Dichten van gaten, voegen, scheuren en holtes in muren

#### Beschikbaarheid

- 12 bussen van 750 ml per doos

#### Certificeringen

- A+ Regulation
- Eimicode EC1<sup>PLUS</sup>



Klik of Scan



### Bloem Flexofoam® B2

Professioneel elastisch en luchtdicht polyurethaanschuim

#### Toepassing

- Voor luchtdichting rondom raam- en deurkozijnen, dakramen en dakkapellen, langs begane-grond vloeren, verdiepingsvloeren en scheidingswanden
- Aansluitingen van daken op gevels, bij dak-nokken en muurbalken,
- Doorvoeringen van leidingen en buizen

#### Beschikbaarheid

- 12 bussen van 750 ml per doos

#### Certificeringen

- A+ Regulation
- Eimicode EC1<sup>PLUS</sup>
- EN 12114 a < 0,1 m3/m.h
- DIN 4102-1 B2
- EN 17333-5  $\lambda = 0,036$  W/m.K
- EN ISO 717-1  $\geq 62$  dB



Klik of Scan



### Bloem Fernofoam® B1

Professioneel tot 2 uur brandwerend purschuim

#### Toepassing

- Montage van houten (brand-) deuren- en raamkozijnen
- Brandwerend dichten van voegen in muren

#### Beschikbaarheid

- 12 bussen van 750 ml per doos

#### Certificeringen

- A+ Regulation
- Eimicode EC1<sup>PLUS</sup>
- Efectis-R0110
- EN1366-4



Klik of Scan

## Overige afdichtingsproducten

### Banden en folies

#### Bloem Zwelband®BG-1

Voorgecomprimeerd B1 voegenband

##### Toepassing

- Voor het wind- en slagregendicht afdichten tot 600 Pa van voegen in bouwconstructies
- Afdichten van kozijnen, voegen in prefab, metselwerk, hout- en betonconstructies

##### Beschikbaarheid

- Op rollen, diverse voegbreedtes
- Bloem Zwelband® Nano-WF, de multifunctionele voegband, staat benoemd in de brochure Luchtdichtbouwen

##### Certificeringen

- A+ Regulation
- Emicode EC1<sup>PLUS</sup>
- EN 1027
- KOMO®-Productcertificaat, BRL 2804



Klik of Scan



Klik of Scan

#### Bloem Butylband 314

Een lucht- en dampdichte en zelfklevende butylfolie

##### Toepassing

- Butylband 314 is een lucht- en dampdichte butylfolie voor het afplakken van naden en aansluitingen tussen gevelelementen

##### Beschikbaarheid

- Rol 20 meter: 50 x 1,5 mm
- Rol 20 meter: 80 x 1,5 mm
- Rol 20 meter: 100 x 1,5 mm
- Rol 20 meter: 120 x 1,5 mm



Klik of Scan

#### Bloem EPDM-Foil®

Waterkerende elastische EPDM-folie

##### Toepassing

- Blijvend elastisch waterkerend membraam voor daken en gevels dat met Bloem EPDM-Sealer® en/of de Bloem EMDP-Sealfix® verlijmd wordt

##### Beschikbaarheid

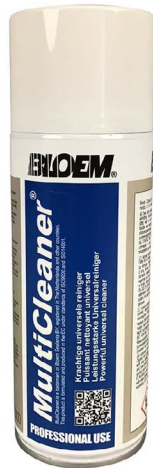
- Rol 20 meter: 100 x 0,5 mm
- Rol 20 meter: 150 x 0,5 mm
- Rol 20 meter: 200 x 0,5 mm
- Rol 20 meter: 250 x 0,5 mm
- Rol 20 meter: 300 x 0,5 mm
- Rol 20 meter: 400 x 0,5 mm

# Accessoires

## Reinigingsmiddelen

### Bloem Multicleaner®

Universeel reinigingsmiddel voor vele ondergronden



#### Toepassing

Speciaal voor het verwijderen van niet uitgeharde katten en het reinigen en ontvetten van diverse ondergronden.



Klik of Scan

#### Beschikbaarheid

- Sprayflacon van 400 ml

### Bloem Cleaner Glass and Metall®

Sterk reinigingsmiddel voor glas en metaal



#### Toepassing

Cleaner Glass & Metall wordt gebruikt als ontvettende reiniger op diverse niet-poreuze hechtvlakken zoals glas, metaal, sommige kunststoffen, etc. Bij het herstel van kitvoegen waarbij de oude voegkit niet geheel verwijderd kan worden kan Cleaner Glass & Metall de oude kit reactiveren.



Klik of Scan

#### Beschikbaarheid

- 1 liter blik
- 5 liter blik

### Bloem Cleaner Plastics

Universeel reinigingsmiddel voor gesloten oppervlakken



#### Toepassing

Cleaner Plastics is een universele reiniger voor niet poreuze ondergronden. Door hechtvlakken met deze reinigungsalcohol vrij te maken van olie en vet wordt een basis verkregen voor optimale afdichting en verlijming. Cleaner Plastics is tevens te gebruiken voor het reinigen van gereedschappen.



Klik of Scan

#### Beschikbaarheid

- 1 liter blik
- 5 liter blik

## Accessoires

### Hechtverbetersaars

#### Bloem Primer P-81

Hechtverbeteraar voor niet poreuze ondergronden



##### Toepassing

Hechtreiniger voor niet poreuze hechtvlakken zoals glas, keramiek, metalen, kunststoffen. Geschikt voor kitten op basis van MS- Polymeer, polyurethaan en siliconen.



Klik of Scan

##### Beschikbaarheid

■ 1 liter blok

#### Bloem Primer P-83

Hechtverbeteraar voor poreuze ondergronden



##### Toepassing

Kleurloze hechtprimer voor poreuze ondergronden zoals beton, baksteen, hout, stucwerk, etc. Op basis van speciale harsen. Voor kitten op basis van MS Polymeer, polyurethaan en siliconen.



Klik of Scan

##### Beschikbaarheid

■ 1 liter blok

#### Bloem Primer P-84

Kleurloze speciaal primer en reiniger in één



##### Toepassing

Voor kunststoffen, thermo-gelakte en gepoedercoate metalen en kunststof gebonden stucwerk. Voor poreuze en niet poreuze ondergronden met kitten en lijmen op basis van siliconen en MS-polymeer (Bloem MSP-series)



Klik of Scan

##### Beschikbaarheid

■ 250 ml blik

#### Bloem Primer P-87

Hechtverbeteraar voor extreme belastingen



##### Toepassing

Primer P87 wordt toegepast indien extreme eisen gesteld worden inzake water-bestendigheid bij vloervoegen, zuiveringsinstallaties, zwembaden, voegen ondergronds, enz.



Klik of Scan

##### Beschikbaarheid

■ 250 ml blik

# Accessoires

## Verwerking en bewerking

### Bloem Rugvulling

PU en PE rugvulling voor de juiste dimensionering



#### Toepassing

Open cel (PU) of gesloten cel (PE) rugvulling voor het juist dimensioneren van de kitvoeg. De PU rugvulling kan worden ingezet in gevelvoegen. De PE Rugvulling vindt zijn plek in beloopbare voegen of voegen waar een verhoogd risico op waterbelasting is.



Klik of Scan

#### Beschikbaarheid

- Strengen van 1 meter in diverse diameters

### Bloem Kitspuit 310 ml

Kitspuit handdruk Dual Power voor kokers van 310 ml



Klik of Scan

#### Toepassing

Een open handdrukpistool voor kokers met een lichte en zware overbrenging.

### Houten Afwerkspijkers

Professionele afwerk-gereedschap voor kitters



#### Toepassing

Houten afwerkspijkers van 6 tot en met 40 mm breed. Houten afwerkspijkers worden o.a. door de kitter gebruikt voor het afwerken van kitvoegen.



Klik of Scan

#### Beschikbaarheid

- Per breedte los verkrijgbaar

## Accessoires

### Verwerking en bewerking

**Bloem Voenglad Readymix<sup>®</sup>**  
Kant-en-klare neutrale afwerkzeep



**Toepassing**

Voenglad<sup>®</sup> Readymix is een neutrale milieu vriendelijk en biologisch afbreekbaar, zuur-, alkali- en , siliconenvrije afwerkzeep voor het makkelijk gladstrijken van verse kit Readymix is als kant-en-klare product in sprayflacons verkrijgbaar



Klik of Scan

**Beschikbaarheid**

- 1 liter sprayflacon

**Bloem Voenglad<sup>®</sup>**  
Geconcentreerde neutrale afwerkzeep



**Toepassing**

Voenglad<sup>®</sup> is een geconcentreerde speciaalzeep als hulpmiddel voor het gemakkelijk afmetten en gladstrijken van kitvoegen. Veilig voor rubber, glas, PVC, metalen, kit- en cementvoegen.



Klik of Scan

**Beschikbaarheid**

- 1 liter flacon
- 10 liter jerrycan

**Bloem Powerscrub**  
Krachtige reinigingsdoekjes



**Toepassing**

Krachtige reinigingsdoekjes. Verwijdert verse verf, katten, lijmen, pur/schuim, olie, bitumen, toner, vetten, benzine/ en dieselgeur van handen, gereedschappen en oppervlakken. Zeer handig en vezel versterkt voor hardnekkig vuil.



Klik of Scan

**Beschikbaarheid**

- 75 reinigingsdoekjes per bus

# Service en advies

Verlijmings- en afdichtingsoplossingen

## *De vier zekerheden van Bloem Sealants*

- **U staat centraal**
- **Persoonlijk**
- **Betrouwbaar**
- **Bereikbaar**

### **Advies en begeleiding**

Wanneer u aan de slag gaat met verlijmen of afdichten, dan is deskundig advies essentieel. Bij Bloem Sealants staan we klaar om u te ondersteunen en uw vragen te beantwoorden. Onze experts helpen graag bij elke stap, van productkeuze tot de juiste verwerking.

### **Stapsgewijs naar de oplossing**

Wij begrijpen dat elk project uniek is. Daarom komen we graag langs om gezamenlijk de mogelijkheden te bespreken. Op basis hiervan bieden we een gericht advies en oplossingen die naadloos aansluiten op uw specifieke behoefte. Bloem Sealants zorgt voor een pragmatische en praktische aanpak.

### **Ervaren technische adviseurs**

Bloem Sealants heeft een team van ervaren technische adviseurs die u kunnen ondersteunen bij de juiste productkeuze, -specificatie en verwerking. Voor aanvullende service en advies kunt u contact opnemen met Bloem Sealants op:

**+31(0)70 329 66 01**

**[Info@bloemsealants.com](mailto:Info@bloemsealants.com)**

### **Meedenken vanaf het begin**

Het succes van een project begint bij een doordacht ontwerp. Door Bloem Sealants vanaf het begin te betrekken bij het project, kan er geadviseerd worden over de cruciale detaillering, de systeemkeuzes en berekeningen. Indien nodig en vereist, kunnen wij verdraagzaamheidsonderzoeken uitvoeren.

### **Technisch advies op maat**

Voor uw projecten biedt Bloem Sealants op maat gemaakte technische adviezen. Met een heldere en gedetailleerde uitleg, zorgen wij dat elk aspect van het project op de juiste manier kan worden uitgevoerd. Dit omvat o.a.:

- conceptadvisering
- systeemkeuze per detail
- verwerkingsadvies
- calculaties
- detaillering

### **Ondersteuning en controle**

Zelf het werk uitvoeren, Bloem Sealants staat voor u klaar. Met theorie- en praktijktrainingen, om uw team op te leiden voor de juiste producttoepassing en verwerking. Indien gewenst brengen wij u in contact met gespecialiseerde applicateurs.

Ook tijdens het bouwproces, zal Bloem Sealants 'vinger aan de pols' willen houden. Met projectcontroles kan worden bijgestuurd of bevestigd worden dat het proces goed verloopt.

### **Eindcontrole**

Wij blijven betrokken gedurende het hele bouwproces tot aan het laatste onderdeel. Tijdens de eindcontrole wordt beoordeeld of aan alle eisen is voldaan en kunnen alle documenten welke nodig zijn voor het Wkb-dossier, gedeeld worden.

## estrapportage lezen

Opbouw ETA  
Soorten muren en dikte  
Toepassing buizen  
(UU, UC, CU, CC)  
Buis isolatie (LI, LS, CI, CS)  
Gelijkwaardigheid



## Passieve Brandpreventie

25 jaar productinnovatie  
en praktijkervaring



### Compleet assortiment

- Innovatieve en praktisch toepasbare producten
- Brandwerend getest tot 240 minuten
- Getest volgens Europese standaard EN 1366-3 en EN 1366-4
- Technische ondersteuning en opleiding

*Het delen van kennis en  
ervaring in het Bloem  
Sealants KennisCentrum®*

- Leren
- Groeien
- Excelleren





# **BLOEM**<sup>®</sup> KennisCentrum

Het Bloem Sealants KennisCentrum<sup>®</sup> is dé plek waar expertise, innovatie en praktijkervaring samenkomen. Wij geloven dat kennis de sleutel is tot hoogwaardige en duurzame verlijmings- en afdichtingsoplossingen.

Meer vertrouwen in de juiste productkeuze, verwerkingstechnieken en het naleven van actuele regelgeving. Onze missie is eenvoudig: het bieden van een offline en online platform waar vakmensen kunnen leren, groeien en excelleren in hun vakgebied. Met hoogwaardige materialen, moderne technieken en uitgebreide productkennis bereiden wij u voor op de uitdagingen van vandaag én morgen.

### **Bloem Sealants KennisCentrum<sup>®</sup>: Expertise in afdichting**

Bij Bloem Sealants begrijpen we dat de wereld van afdichtingsproducten en systemen voortdurend evolueert. Ons KennisCentrum<sup>®</sup> biedt u de kans om deze complexe wereld te doorgronden via:

- Praktijkgerichte training: Leer door te doen.
- Theoretische kennisoverdracht: Begrijp de principes, de technische eigenschappen, toepassingsmogelijkheden en relevante regelgeving.

Onze trainingen zijn ontworpen voor professionals die hun expertise in verlijmingen en afdichtingen willen vergroten en voor bedrijven die streven naar de hoogst haalbare standaard in hun projecten.



**Bloem Sealants BV**

Westvlietweg 69

2495 AA Den Haag

+31 (0)70 329 66 01

[info@bloemsealants.com](mailto:info@bloemsealants.com)

[www.bloemsealants.com](http://www.bloemsealants.com)